



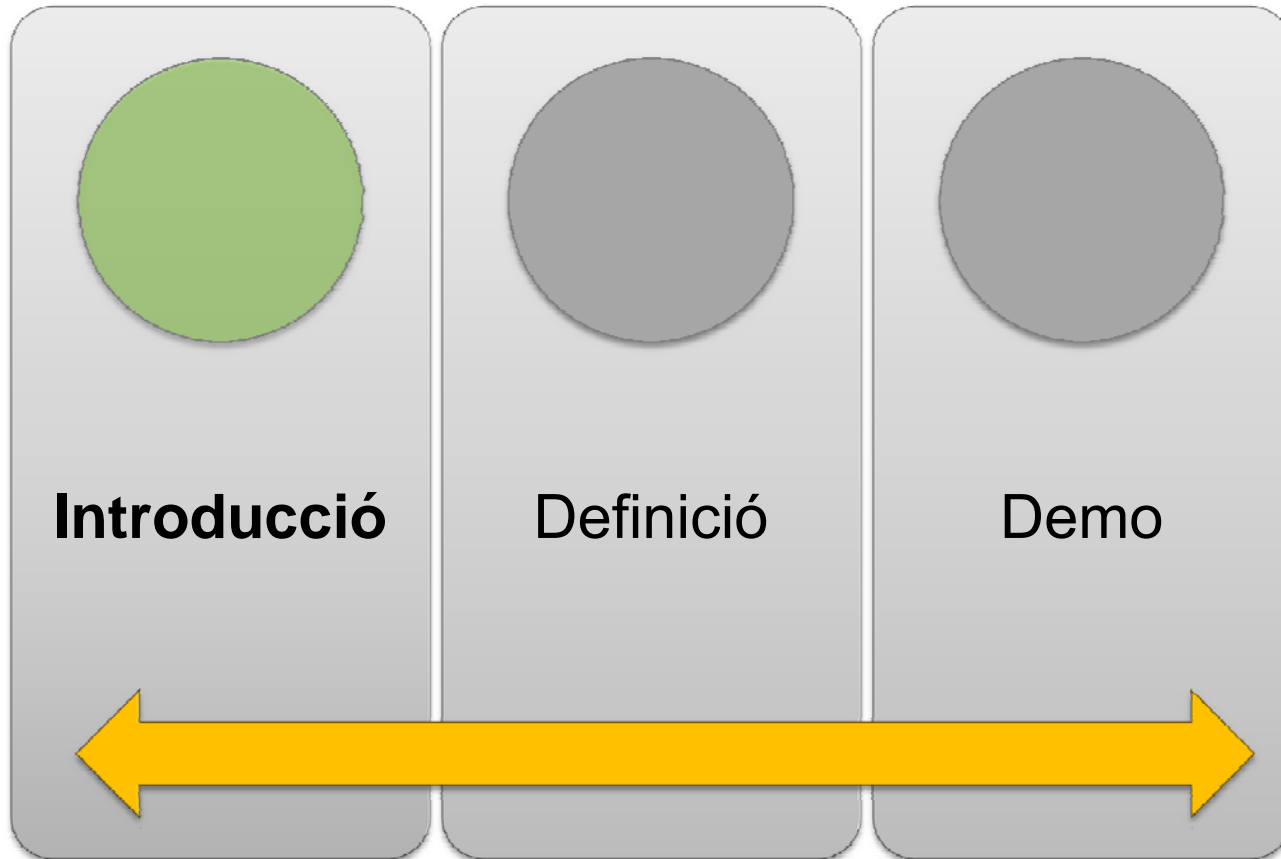
Consorti
Administració Oberta
de Catalunya

Presentació DESA'L



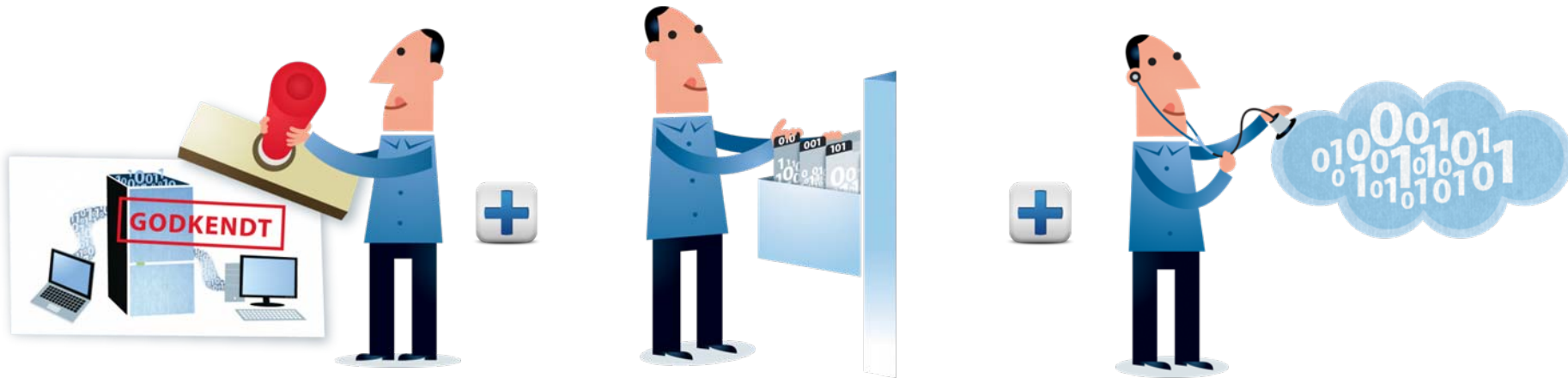
Febrer 2015

Servei de gestió de documents i expedients electrònics en fase de tramitació



Introducció

Necessitats de les AAPP



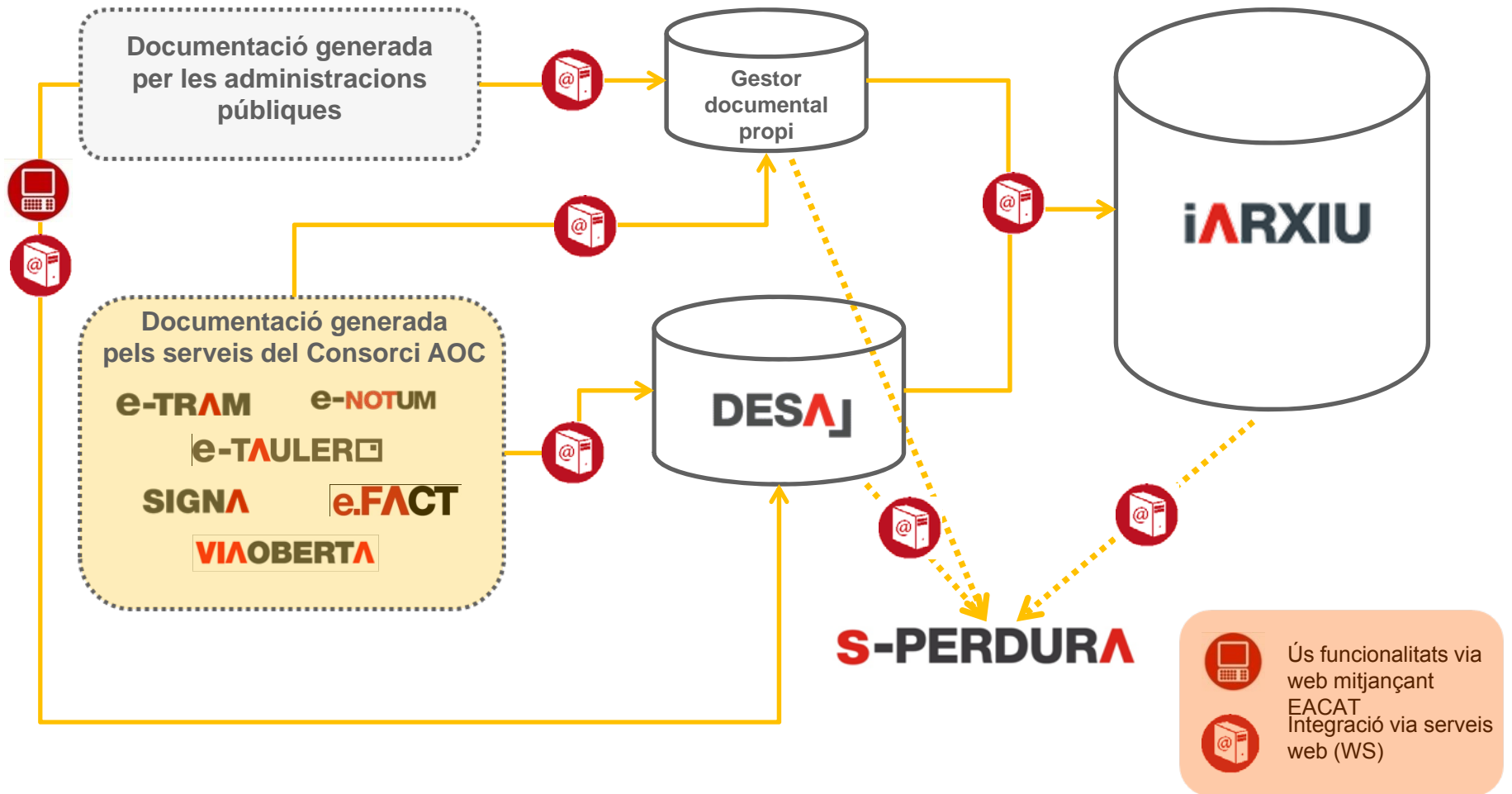
Solució Consorci AOC



Imatges procedents de:
<http://digitalbevaring.dk/>

Introducció

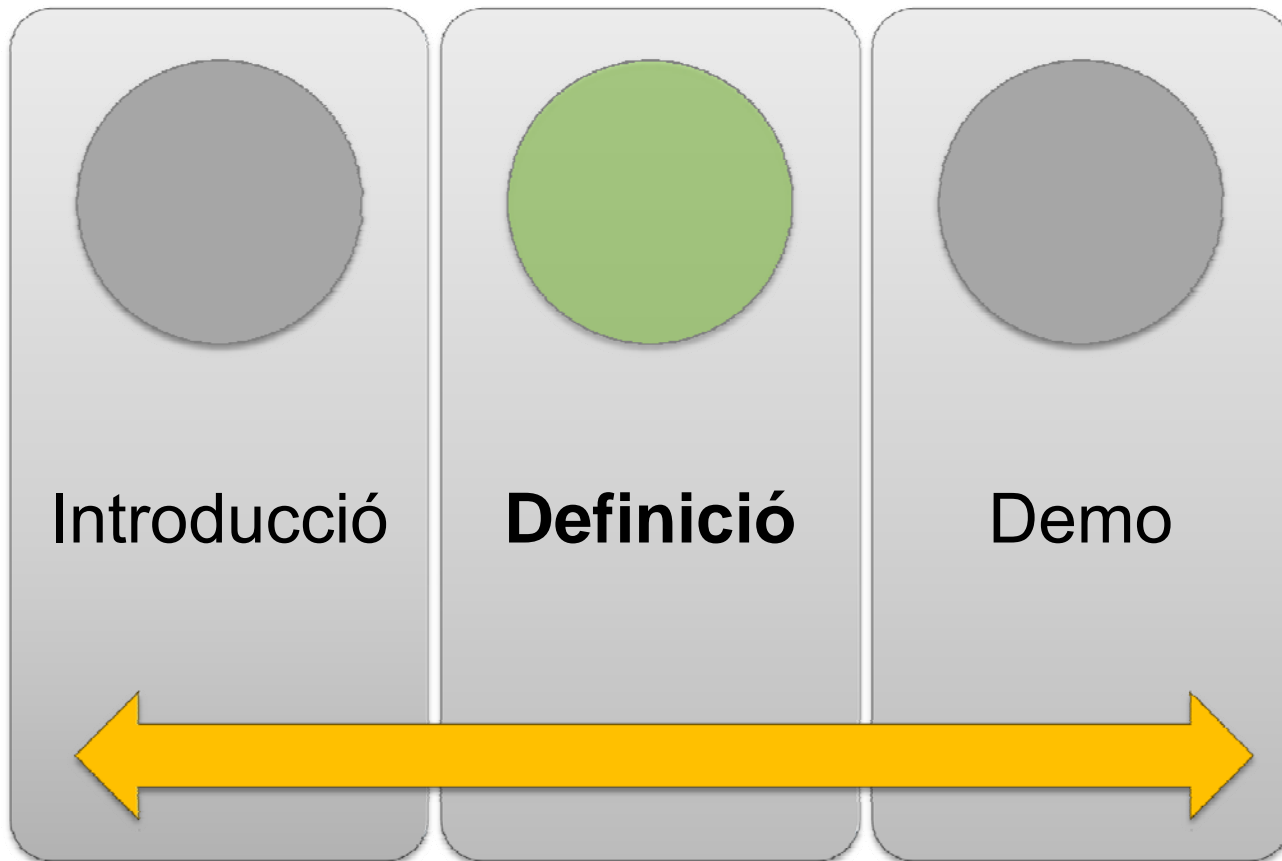
Model ús serveis del Consorci AOC



Tramitació

Vigència / Històrica

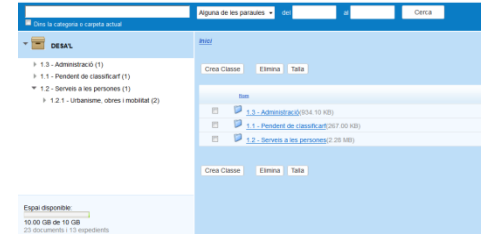
Servei de gestió de documents i expedients electrònics en fase de tramitació



Servei de gestió de documents i expedients electrònics en fase de tramitació



DESAJ



- Alfresco 4 Enterprise Edition
- Oracle RAC
- CPD Consorci AOC
- Adequació a l'ENS



- Reducció de costos d'emmagatzematge
- Garanties de custòdia i seguretat de l'arxiu (polítiques de seguretat CPD).
- Captura i classificació automàtica dels documents generats per l'ús d'altres serveis del Consorci AOC.

- Programa de tractament per a la gestió d'expedients/documentos electrònics en fase de tramitació (*portlet dins de l'EACAT*):
 - *Quadre de classificació*
 - *Gestió expedients / Captura documents*
 - *Metadades adaptades a l'ENI*
 - *Descripció expedients/documentos híbrids*
 - *Polítiques d'accés*
 - *Indexació per contingut/ Motor de cerques*
 - *Registre d'auditoria*
 - *Integració amb iARXIU*
- *Bateria de serveis webs:*
 - *Ingrés de documents/expedients*
 - *Descàrrega de documents/expedients*

Servei de gestió de documents i expedients electrònics en fase de tramitació

1. Definició

- És un servei de **repositori digital** ofert pel Consorci AOC i disponible a EACAT, que permet la gestió de **documents i expedients electrònics** durant el període de **tramitació** d'aquests, mentre romanen **oberts** i fins el seu tancament, moment en què han de ser transferits a l'arxiu digital definitiu.
- Cobreix des de la **captura** dels documents i la seva **descripció** (metadades), fins a la seva **classificació**, **emmagatzematge** i **consulta**, mitjançant una interfície intuïtiva i simple per als usuaris.
- Facilita la gestió integral del cicle de vida dels expedients mitjançant la **transferència a la plataforma iArxiu** un cop l'expedient es tanca i entra en fase de vigència o semiactiva.

2. Funcionalitats bàsiques

- Crear i mantenir el **quadre de classificació documental** de l'ens a través d'una jerarquia de carpetes
- Gestionar **els expedients electrònics** vinculats a una classe del quadre de classificació
- Facilitar la **captura de documents** mitjançant un applet de càrrega massiva
- **Signar documents PDF** electrònicament.

Servei de gestió de documents i expedients electrònics en fase de tramitació

2. Funcionalitats bàsiques

- **Descriure les classes/expedients/documents** d'una forma detallada i complint amb les especificacions del Esquema Nacional d'Interoperabilitat (ENI).
- **Indexació pel contingut** dels documents per facilitar la seva recuperació.
- Proporcionar un **motor de cerca** per localitzar qualsevol document emmagatzemat al repositori.
- Controlar les **condicions d'accés** a la documentació mitjançant una gestió dinàmica i completament personalitzada de la gestió dels permisos mitjançant la integració amb la funcionalitat d'etiquetes de la gestió d'usuaris de la plataforma EACAT aplicables a qualsevol nivell del quadre/expedient/document
- Consultar el **registre d'auditoria** que inclou les traces documentals de les operacions més comunes realitzades pels usuaris del sistema
- Permetre la **captura i consulta de documents** de forma automatitzada a través dels **serveis web** corresponents.
- Facilitar la **gestió integral del cicle de vida dels expedients** mitjançant la transferència a iARXIU un cop l'expedient es tanca i entra en fase de vigència o semiactiva
- Possibilitat de **consultar de forma directa els expedients transferits a la plataforma iARXIU**, sense necessitat d'accedir a aquesta plataforma

Servei de gestió de documents i expedients electrònics en fase de tramitació

2. Funcionalitats bàsiques

- Exemple de quadre de classificació, expedient i metadades:

The screenshot displays the DESA web interface. On the left, a navigation tree under 'DESA'L' shows a hierarchy: '1.2 - Serveis a les persones (1)' > '1.2.1 - Urbanisme, obres i mobilitat (2)' > '1.2.1.1 - Llicències d'obres majors (4)'. A blue circle highlights this tree, with an arrow pointing to a label 'Quadre de classificació – Jerarquia de classes'. Below the tree, a status bar shows 'Espai disponible: 10.00 GB de 10 GB' and '23 documents i 13 expedients'. The main content area shows a breadcrumb trail: 'Inici > 1.2 - Serveis a les persones > 1.2.1 - Urbanisme, obres i mobilitat > 1.2.1.1 - Llicències d'obres majors'. Below the breadcrumb are buttons: 'Crea Classe', 'Crea Expedient', 'Elimina', 'Talla', and 'Càrrega Múltiple'. A table lists files, with the selected file '1.2.1.1_2014_5 - Llicència d'obra major del carrer xxx (356.71 KB)' circled in blue. An arrow points from this file to a label 'Carpeta expedient'. Below the table is a metadata table with tabs: 'Dades identificatives', 'Classificació', 'Interessats', 'Emplaçament', 'Notes i relacions', 'Arxiu', 'Auditoria', and 'Permisos'. The 'Dades identificatives' tab is active, showing fields like ID, Codi de referència, Nom, Número d'expedient, Títol, Nom del productor, Unitat productora, Data obertura, Data tancament, and Estat expedient. A blue circle highlights the 'Número d'expedient' and 'Títol' fields, with an arrow pointing to a label 'Descripció de l'expedient'.

Dades identificatives	
ID:	627bc922-25ac-439f-923e-87ffe4b48cc7
Codi de referència:	CAT/7996100002/ENS/1.2/1.2.1/1.2.1.1/1.2.1.1_2014_5
Nom:	1.2.1.1_2014_5 - Llicència d'obra major del carrer xxx
Número d'expedient:	1.2.1.1_2014_5
Títol:	Llicència d'obra major del carrer xxx
Nom del productor:	7996100002
Unitat productora:	7006100002
Data obertura:	25/08/2014
Data tancament:	
Estat expedient:	Obert

Servei de gestió de documents i expedients electrònics en fase de tramitació



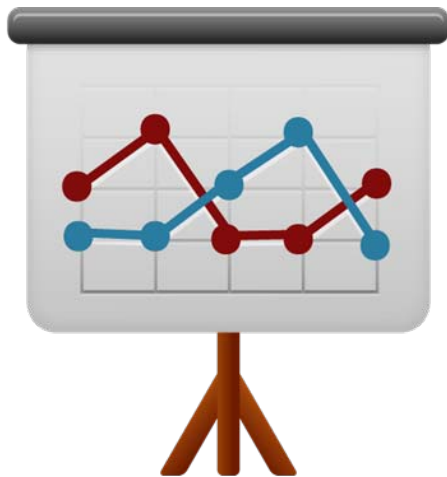
3. Distribució espai d'emmagatzematge

- DESA'L posa a disposició dels usuaris **un repositori digital** pensat per emmagatzemar i custodiar els expedients/documents de l'ens usuari, ja siguin:
 - **Documents generats/rebutts per l'ens** relacionats amb expedients en fase de tramitació
 - Documents generats/rebutts per **l'ús i consum dels serveis d'administració electrònica del Consorci AOC** (per exemple, Via Oberta, EACAT tràmits, ERES, etc.)

4. A qui va adreçat?

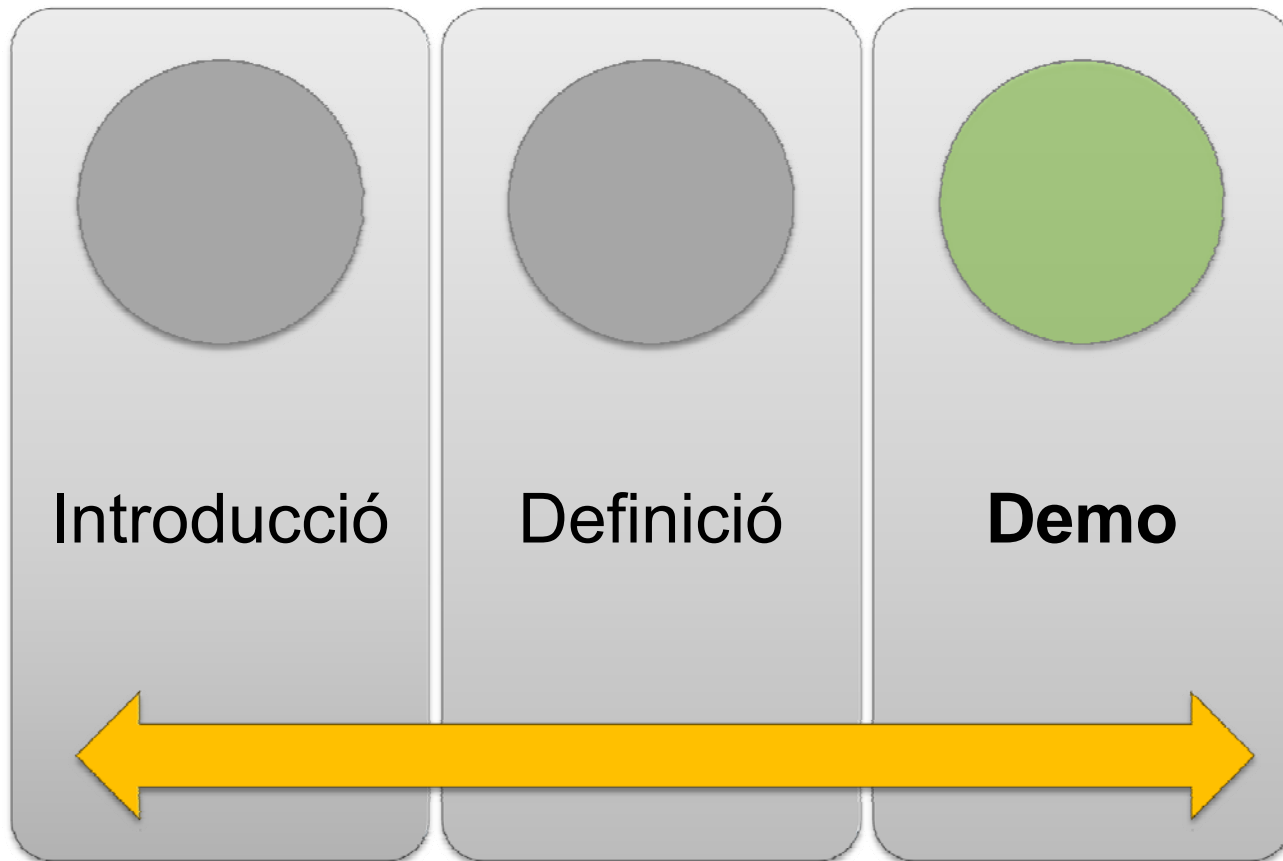
- A totes les administracions públiques catalanes, però molt especialment als ens petits i mitjans que no disposen d'una aplicació per al tractament i la gestió de documentació electrònica.
- Pensat per a la fase activa dels documents.

Servei de gestió de documents i expedients electrònics en fase de tramitació



- **Estat del servei:** en producció des del 2014
- **Ens Usuaris:** 50
- **Estadístiques d'ús**
 - 1.445 classes
 - 1.213 expedients
 - 12.482 documents

Servei de gestió de documents i expedients electrònics en fase de tramitació



Demo del servei



Demo del producte

- <http://www.eacat.cat>

Més informació

- <http://www.aoc.cat/Inici/SERVEIS/Gestio-interna/DESA-L>



DESAJ

L'Administració Oberta a tots

www.aoc.cat



LOCALRET



Reconeixement - NoComercial - CompartirIgual (by-nc-sa): No es permet un ús comercial de l'obra original ni de les possibles obres derivades, la distribució de les quals s'ha de fer amb una llicència igual a la que regula l'obra original.