



Consorti
Administració Oberta
de Catalunya

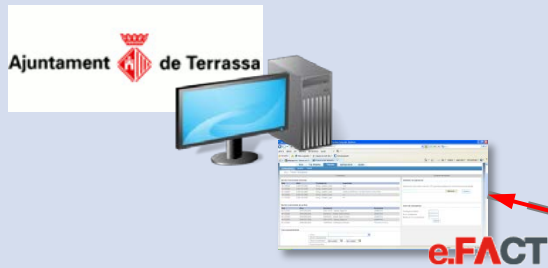
Registre Unificat (MUX)



v02

Emissors

CATCert Agència Catalana de Certificació



Generalitat de Catalunya
www.gencat.cat



Les aplicacions web emprades per les administracions (emissors) realitzen assentaments contra els registres que escaigui de manera transparent, fent un únic desenvolupament categoritzat i emprant una missatgeria normalitzada gràcies al MUX.

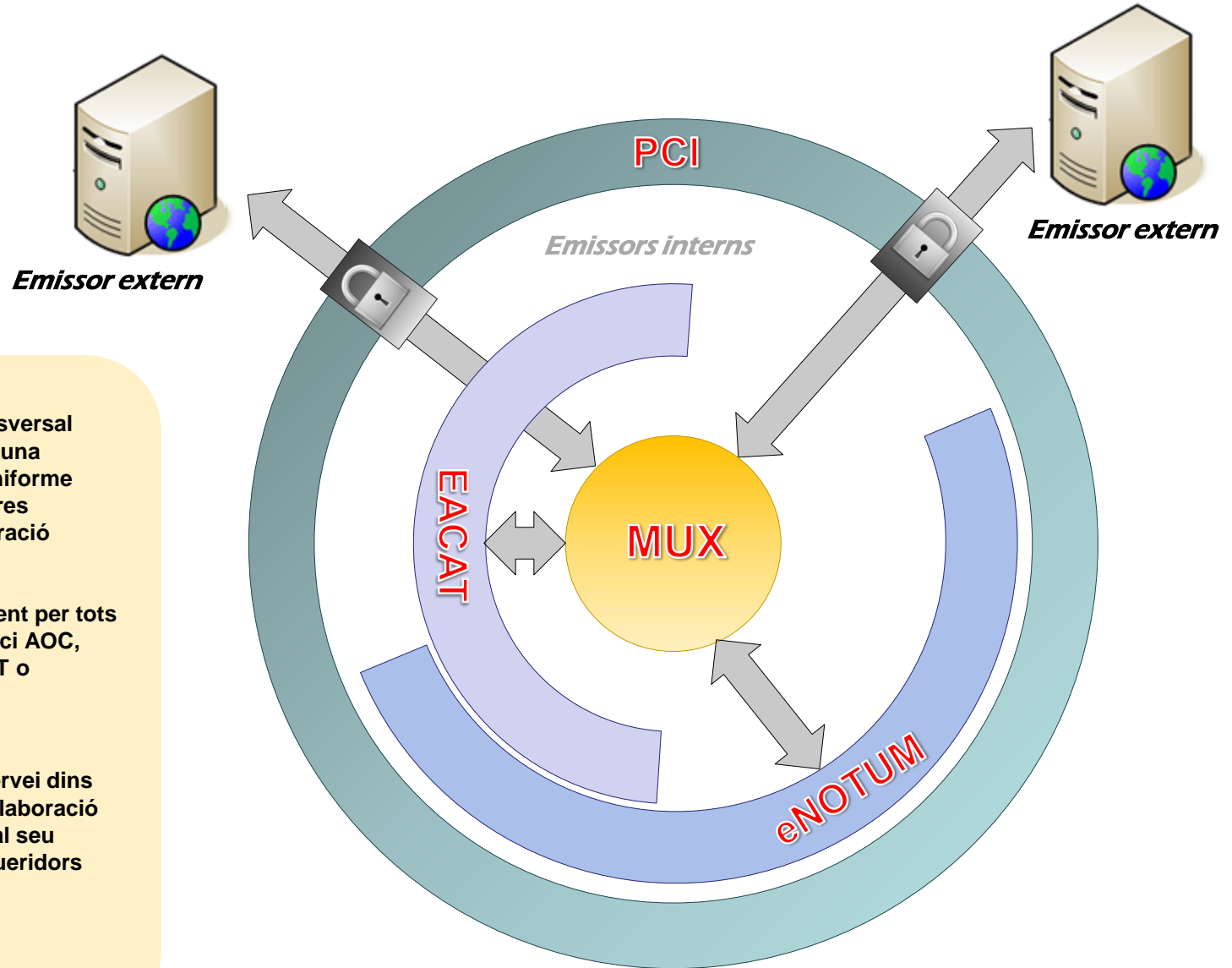
Registres



PCI



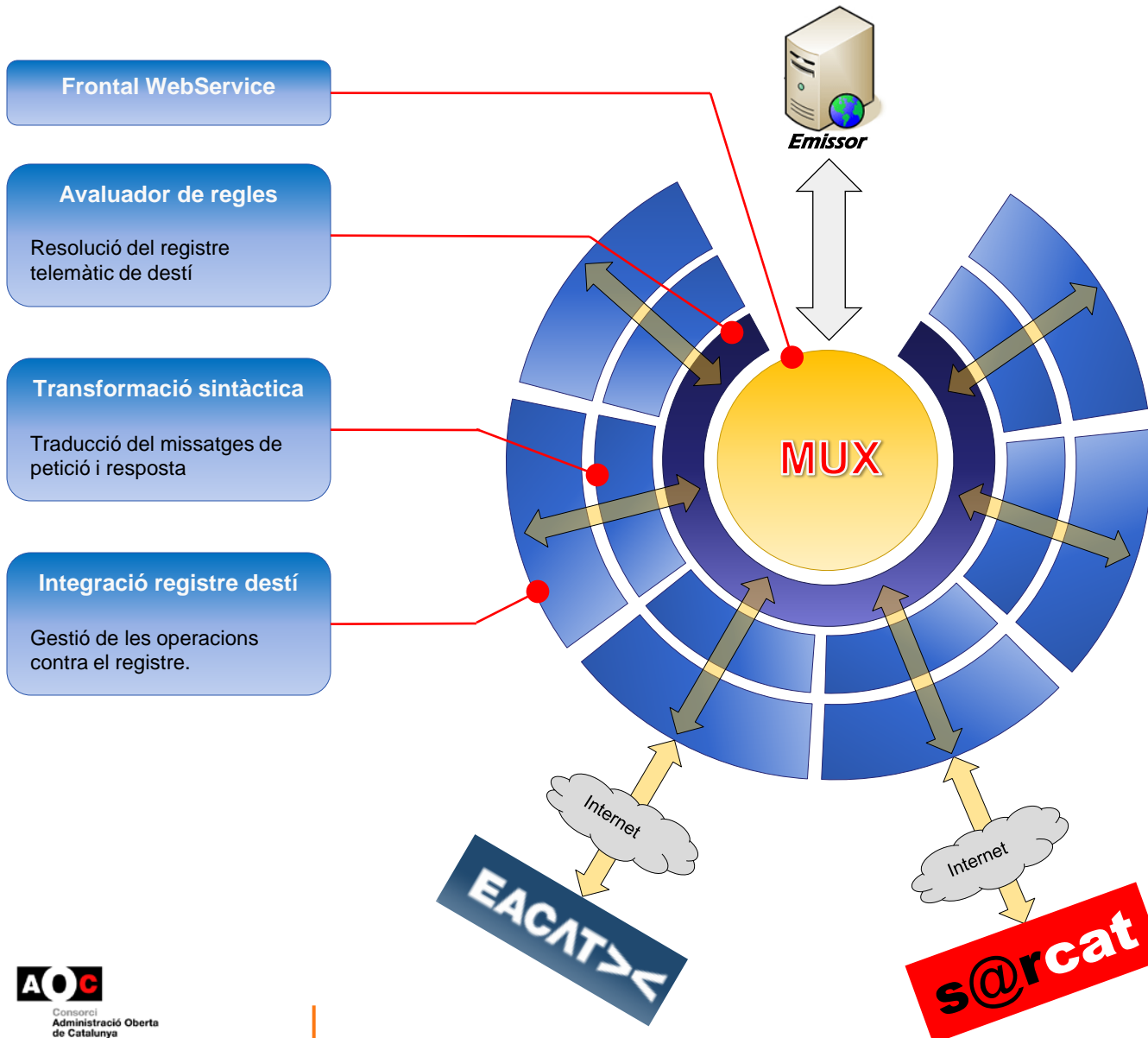
L'accés als registres és controlat per la PCI (pels emissors externs al Consorci AOC) i tots els moviments queden registrats a la base de dades de MUX per a la realització d'auditories o estadístiques d'ús.



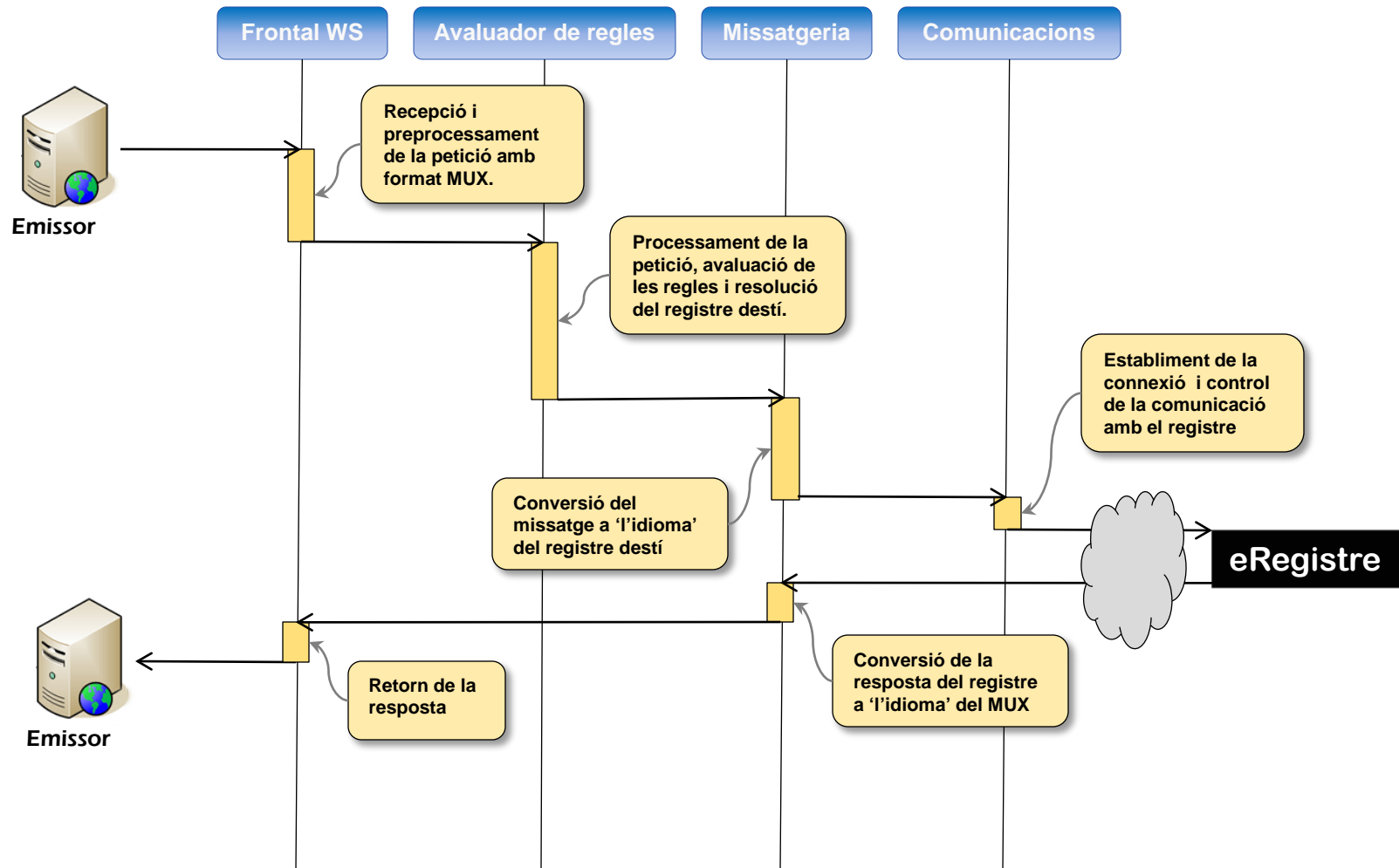
- MUX és un servei transversal destinat a proporcionar una interfície d'integració uniforme amb els diferents registres telemàtics de l'administració catalana.

- MUX és usat internament per tots els sistemes del Consorci AOC, com per exemple EACAT o eNOTUM a l'hora de fer assentaments.

- MUX és ofert com a servei dins de la Plataforma de Col·laboració Interadministrativa per al seu consum per part de requeridors externs.



- L'arquitectura del MUX és altament modular i permet integrar nous registres de manera senzilla.
- L'avaluador de regles permet al MUX decidir en temps d'execució cap a quin registre ha de dirigir la petició d'assentament mitjançant el processament d'una sèrie d'expressions lògiques programables.
- Aquest component aporta gran flexibilitat i permet a un mateix requeridor realitzar assentaments a diferents registres si cal, en funció dels paràmetres de petició que el propi requeridor estableixi.
- Els mòduls de traducció de missatgeria són els més complexos ja que impliquen desenvolupaments a mida. Per tal d'agilitzar la integració de nous registres existeix una missatgeria normalitzada anomenada *registre de referència*.





Consorci
Administració Oberta
de Catalunya

L'Administració Oberta a tots

www.aoc.cat



Reconeixement - NoComercial - CompartirIgual (by-nc-sa): No es permet un ús comercial de l'obra original ni de les possibles obres derivades, la distribució de les quals s'ha de fer amb una llicència igual a la que regula l'obra original.